

Fax: 07223/967-450 | E-Mail: ksc@schoeck.de

Bestellblatt Schöck Isolink® Tragschale zuerst betoniert (Positiv-Fertigung)

Projektbeschreibung

Projekt: _____ Datum: _____

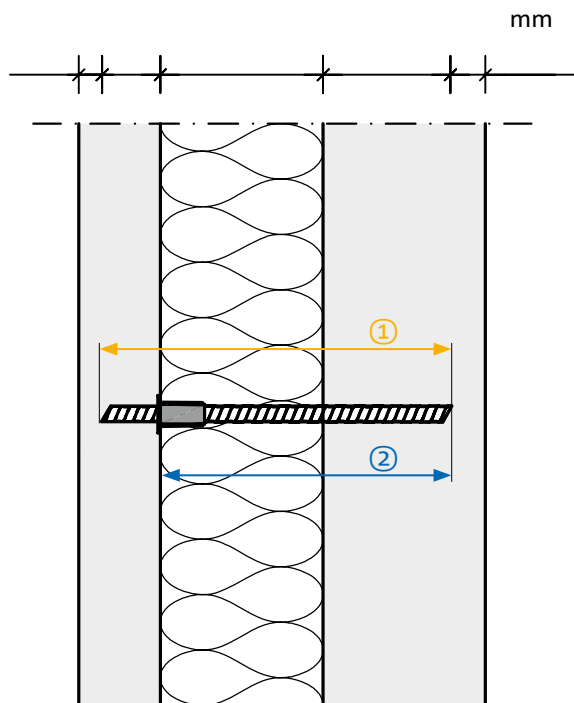
Kunde: _____

Lieferanschrift: _____

Name des Bestellers: _____

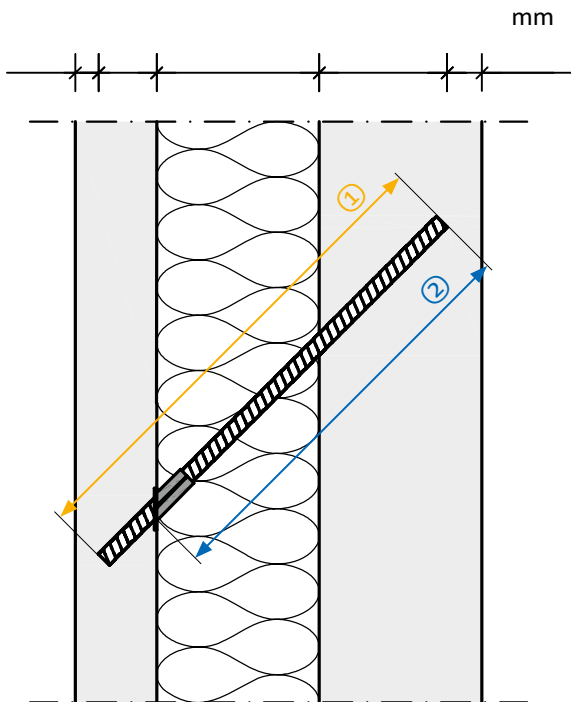
Gewünschtes Lieferdatum: _____

Typ TA-HC



Bestellung: TA-HC-D12-L ^① / ^②
Stückzahl: _____

Typ TA-DC



Formeln zur Berechnung:

① $L_1 = L_{TA-HC} \times \sqrt{2}$ (Abrunden auf 10 mm)

② $L_a = L_1 - \sqrt{2} \times h_{nom,V} + D_0$ (Runden auf 1 mm)

mit: $h_{nom,V}$ = Einbindelänge in die Vorsatzschale

D_0 = Außendurchmesser Isolink = 13,5 mm

Bestellung: TA-DC-D12-L ^① / ^②
Stückzahl: _____