

Fax: 07223/967-450 | E-Mail: ksc@schoeck.de

## Bestellblatt Schöck Isolink® Vorsatzschale zuerst betoniert (Negativ-Fertigung)

### Projektbeschreibung

Projekt: \_\_\_\_\_ Datum: \_\_\_\_\_

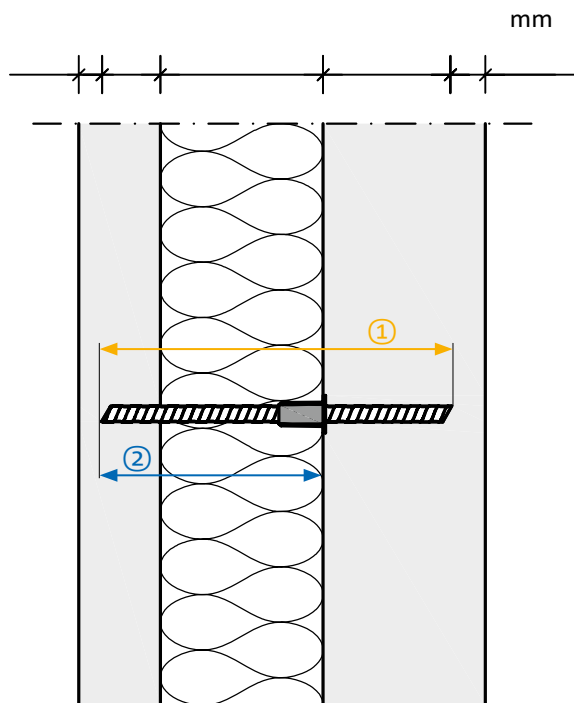
Kunde: \_\_\_\_\_

Lieferanschrift: \_\_\_\_\_

Name des Bestellers: \_\_\_\_\_

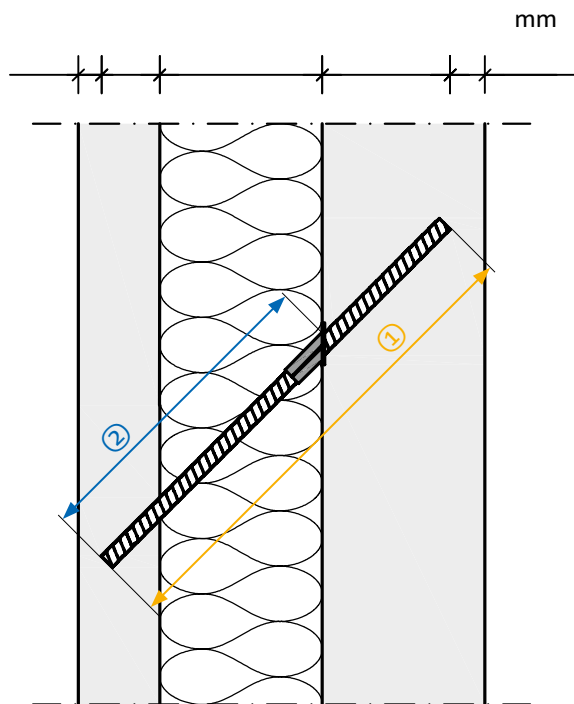
Gewünschtes Lieferdatum: \_\_\_\_\_

### Typ TA-HC



Bestellung: TA-HC-D12-L <sup>①</sup> / <sup>②</sup>  
Stückzahl: \_\_\_\_\_

## Typ TA-DC



### Formeln zur Berechnung:

①  $L_1 = L_{TA-HC} \times \sqrt{2}$  (Abrunden auf 10 mm)

②  $L_a = \sqrt{2} \times (h_{nom,V} + h_D)$  (Runden auf 1 mm)

mit:  $h_{nom,V}$  = Einbindelänge in die Vorsatzschale

$h_D$  = Dicke der Dämmschicht

**Bestellung:** TA-DC-D12-L <sup>①</sup> / <sup>②</sup>  
**Stückzahl:** \_\_\_\_\_