

Energieeffiziente Fassadenlösung aus einer Hand

Fassadenkompetenz²: Zwei Spezialisten bündeln ihr Know-how

Die Schöck Bauteile GmbH aus Baden-Baden, führender Hersteller von Lösungen bei der Reduzierung von Wärmebrücken, und der Braunschweiger Fassadenspezialist GIP kooperieren: Die beiden Unternehmen bündeln ihre Expertisen in der Partnerschaft Fassadenkompetenz². Schöck beteiligt sich dabei rückwirkend zum 1. Januar 2019 mit 25,1 Prozent an der GIP GmbH. Erstes gemeinsames Produkt ist der VECO-Isolink, ein energieeffizientes Komplettsystem für die freie architektonische Gestaltung von vorgehängten hinterlüfteten Fassaden (VHF).

Mit dem Klimaschutzplan hat die deutsche Bundesregierung anspruchsvolle nationale Klimaschutzziele formuliert. Die entsprechenden Standards sind in der Energieeinsparverordnung (EnEV) gesetzt und verschärfen die Anforderungen an den Neubau sowie an Sanierungsmaßnahmen. Gefragt sind hier innovative technische Lösungen, die Energieverbrauch und CO₂-Emissionen reduzieren und somit einen Beitrag zum Umweltschutz leisten.

Zukunftsweisende Technologien

In der Kooperation Fassadenkompetenz² wollen die beiden Unternehmen energieeffiziente, baulich einfach umsetzbare und gleichzeitig wirtschaftliche Systemlösungen für die VHF anbieten. Das Prinzip der VHF ist seit

Jahrzehnten bewährt und gilt als technisch hochwertiges und wirtschaftliches Fassadensystem. Bereits heute erfüllt es die 2021 in Kraft tretenden Energiestandards. Neben seinen bautechnischen und bauphysikalischen Eigenschaften bietet die VHF außerdem nahezu unbegrenzte architektonische Gestaltungsmöglichkeiten und ist daher bei Architekten und Bauherren sehr beliebt.

Energieeffiziente Fassadenlösung bei freier Gestaltung

Erstes Ergebnis der Kooperation ist die Unterkonstruktion VECO-Isolink. Das Komplettsystem basiert auf der Unterkonstruktion VECO von GIP und dem Isolink Typ TA-S von Schöck. „Der Schöck Isolink ist die einzige bauaufsichtlich zugelassene, thermisch trennende Befestigung aus schwer entflammbarem Faserverbundwerkstoff. Aufgrund dessen ist er die perfekte Ergänzung zu unseren Fassadenunterkonstruktionen aus Metall, die wir in unserem Fassaden-Kompetenzzentrum in Braunschweig individuell planen und anschließend als Komplettsystem an die Baustelle liefern“, so Olaf Sippel, geschäftsführender Gesellschafter der GIP GmbH.

Das Komplettsystem ist zugleich eine Innovation, denn der vom Passivhaus Institut Darmstadt zertifizierte Isolink erfüllt höchste Anforderungen an Wärmeschutz und Tragfähigkeit. Daneben ermöglicht der VECO-Isolink eine individuell einzigartige Gestaltung der Fassade.

Zwei Spezialisten, eine Lösung

Die GIP GmbH ist Hersteller von Metallkonstruktionen und Partner für die technische Detailplanung für die VHF. Der Spezialist realisiert anspruchsvolle Fassadenarchitektur mit vielfältigen Bekleidungsmaterialien und architektonischen Gestaltungselementen. Schwerpunkt der Schöck Bauteile GmbH, ein Unternehmen der weltweit tätigen Schöck Gruppe, sind innovative Entwicklungen mit hohem bauphysikalischem Nutzen. Dazu gehören unter anderem der Schöck Isokorb zur Vermeidung von Wärmebrücken, die Schöck Tronsole zur Reduzierung von Trittschall und der Schöck Isolink zur thermisch trennenden Befestigung für Fassadensysteme. „Wir freuen uns auf die Partnerschaft mit dem Fassaden-Spezialisten GIP. Damit werden wir unser Top-Produkt Isolink um die erforderliche

Beratungskompetenz erweitern. In der neuen Partnerschaft wollen wir nun Schritt für Schritt den nationalen, aber auch die internationalen Märkte erschließen“, sagt Alfons Hörmann, Vorsitzender der Geschäftsführung der Schöck Bauteile GmbH.

Erste gemeinsame Projekte, wie die Mehrzweckhalle in Volkertshausen und die Elisabeth-Siegel-Schule in Osnabrück, wurden bereits erfolgreich realisiert.

www.schoeck.de

www.gip-fassade.com/de

Bildunterschriften

[Courtyard.jpg]



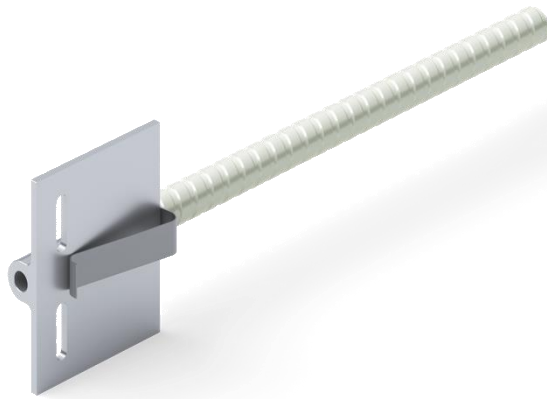
Die Schöck Bauteile GmbH und die GIP GmbH gehen mit „Fassadenkompetenz²“ eine Partnerschaft ein. Mit der gemeinsamen Entwicklung des VECO-Isolink bieten sie ein Komplettsystem für die energieeffiziente und freie architektonische Gestaltung der VHF. Foto: ALU-BAU Gräbner GmbH

[Merhweckhalle.jpg]



Die Fassadengestaltung der Mehrzweckhalle in Volkertshausen ist eines der ersten gemeinsamen Projekte der Kooperation Fassadenkompetenz². Foto: Schöck Bauteile GmbH

[Wandhalter.jpg]



Der stabförmige Wandhalter – hier im Modell mit Gleitpunkt – besteht aus einem Glasfaserverbundwerkstoff. Die punktuellen Wärmeverluste sind dabei so gering, dass pauschale Berechnungsmethoden eine rechnerisch wärmebrückenfreie Konstruktion ergeben. Foto: Schöck Bauteile GmbH

Ihre Rückfragen beantwortet gern:

Ansel & Möllers GmbH

Franziska Klug, Christine Schams

König-Karl-Straße 10

70372 Stuttgart

Tel.: 0711 – 92545 18

E-Mail: f.klug@anselmoellers.de