

Vollautomatisierte Bemessung von Sandwich- und Elementwandbewehrung in AllplanPrecast

Einfache Übernahme von Geometriedaten. Hohe Sicherheit.

Baden-Baden, 8. September 2014 – Für die Bemessung und Anordnung der Schöck Thermoanker beim Einsatz in kerngedämmten Sandwich- und Elementwänden können Planer zukünftig die Software AllplanPrecast der Nemetschek Engineering GmbH nutzen. Das integrierte Softwaremodul steht ab dem nächsten Update von AllplanPrecast zur Verfügung.

Das Programm bietet für die Berechnung von Betonfertigteilwänden hohe Planungssicherheit. Geometriedaten können schnell und einfach vom Schöck Thermoanker Softwaremodul aus AllplanPrecast heraus übernommen werden. Die Bemessung wird gemäß bauaufsichtlicher Zulassung in Abhängigkeit von der Geometrie, des Dämmstoffs und Randparametern automatisch durchgeführt. Ohne das Zutun des Anwenders laufen im Hintergrund zahlreiche zeitsparende Automatismen ab. Eine händische Bearbeitung bei der Bemessung und Verlegung der Schöck Thermoanker entfällt.

Das von Schöck-Ingenieuren entwickelte Softwaremodul wurde in die Nemetschek Software AllplanPrecast integriert, die vornehmlich von der Betonfertigteilindustrie zur automatisierten Fertigteilplanung genutzt wird. Die Nemetschek AG ist der weltweit führende Softwareanbieter für die Architektur-, Ingenieur- und Baubranche.

ca.1.200 Zeichen (inkl. Leerzeichen)

Schöck Thermoanker

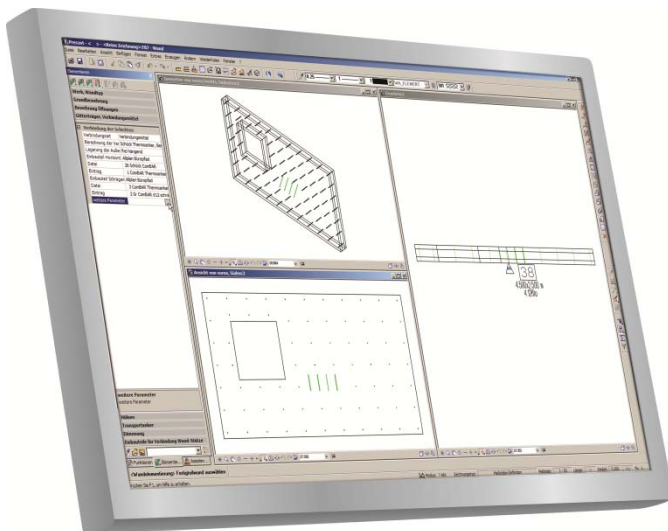
Der Schöck Thermoanker ist eine Glasfaserbewehrung für die energieeffiziente Bewehrung von kerngedämmten Element- und Sandwichwänden. Die Materialtechnologie bietet als Alternative gegenüber Stahl folgende Vorteile:

- hervorragende U-Werte der Wand
- korrosionsbeständig
- für jede Dämmung geeignet

Das Bewehrungselement bietet im Einfamilienhaus- oder Geschossbau, in Industriebauten oder wohnähnlichen Betriebsgebäuden, bei gestützten oder freihängenden Fassaden hohe gestalterische Freiheit.

Bildunterschriften

[Bildschirm.TIFF]



Mit dem nächsten Update ist eine vollautomatisierte Bemessung von Schöck Thermoanker in der Nemetschek Software AllplanPrecast möglich.

Foto: Schöck Bauteile GmbH

[Schöck Thermoanker.jpg]



Der Schöck Thermoanker ist eine Glasfaserbewehrung für die energieeffiziente Bewehrung von kerngedämmten Element- und Sandwichwänden.

Foto: Schöck Bauteile GmbH

Ihre Rückfragen beantwortet gern:

Schöck Bauteile GmbH

Wolfgang Ackenheil

Pressesprecher

Tel.: 0 72 23 – 967-471

Fax: 0 72 23 – 9677-471

E-Mail: presse@schoeck.de

www.schoeck.de