

Zertifikat

gültig bis 31.12.2018

 **Passivhaus
Institut**
Dr. Wolfgang Feist
Rheinstraße 44/46
D-64283 Darmstadt

Balkonanschluss

Energiesparkomponente

Schöck Isokorb® Typ KSXT
Deckenstärke von 180-220mm

Hersteller: Schöck Bauteile GmbH
76534 Baden-Baden, GERMANY

Folgende Kriterien wurden für die Zuerkennung des Zertifikates geprüft:

Effizienzkriterium

Bei zwei typischen Anwendungsfällen^{*)} erfüllt das Bauteil die Anforderung

$$\Delta U_{WB} < 0,025 \text{ W/(m}^2\text{K)}$$

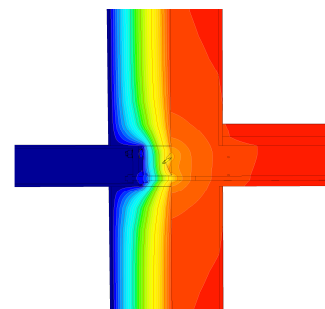
Schimmelfreiheit

Die minimale Oberflächentemperatur muss hoch genug sein, um Schimmelbildung bei Normrandbedingungen auszuschließen.

$$\theta_{i,min} > 17,00 \text{ } ^\circ\text{C}$$

**Folgende Wärmebrückenverlustkoeffizienten χ [W/K] u.
Oberflächentemperaturen $\theta_{i,min}$ [°C] wurden ermittelt:**

Produkt	Deckenstärke [mm]	χ [W/K]	$\theta_{i,min}$ [°C]
KSXT20-V10	180	0,157	18,46
KSXT20-V10	220	0,161	18,47



Isothermenbild des
KSXT20-V10-H180

Durch Vergrößerung des Produktabstands verringert sich der lineare Wärmebrückenverlustkoeffizient und ermöglicht u.U. die Einstufung als Passivhaus geeignete Komponente. Eine Berücksichtigung in der Energiebilanz bleibt unerlässlich. Für die Berechnung dieser Zertifikate wurden 1,37 Produkte/m Balkon für Deckenstärke 180 mm und 1,08 Produkte/m bei 220 mm Deckenstärke angenommen.

^{*)} Das Kriterium wurde an den Beispielen eines Reihen- und eines Mehrfamilienhauses nachgewiesen (siehe Kriterien "Balkonanschluss" v2.1.1). Das Zertifikat schließt Typen mit geringerer Tragfähigkeit ein. Die Wärmebrückenverlustkoeffizienten können näherungsweise interpoliert werden.

