

Zertifikat

Zertifizierte Passivhaus Komponente

für kühl gemäßigttes Klima, gültig bis 31.12.2018

Passivhaus Institut
Dr. Wolfgang Feist
64283 Darmstadt
GERMANY

Kategorie: **Fassadenanker**
 Hersteller: **Schöck Bauteile GmbH**
76534 Baden-Baden, GERMANY
 Produkt: **Schöck Thermoanker**

Folgende Kriterien wurden für die Zuerkennung des Zertifikates geprüft:

Effizienzkriterium

Bei zwei typischen Anwendungsfällen* erfüllt das Bauteil die Anforderung

$$\Delta U_{WB} \leq 0,010 \text{ W/(m}^2\text{K)}$$

Komfortkriterium

Die minimale Oberflächentemperatur muss hoch genug sein, um Schimmelbildung unbehaglichen Kaltluftabfall und Strahlungswärmeentzug bei Normrandbedingungen auszuschließen.

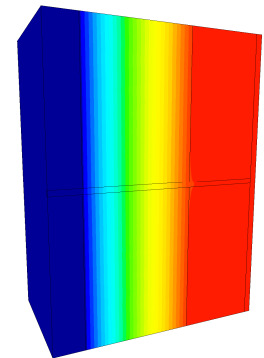
$$\theta_{i,min} \geq 17^\circ\text{C}$$

Folgende Kennwerte wurden ermittelt:

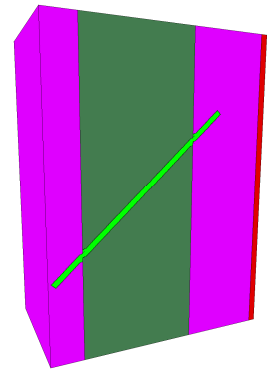
| Schöck Thermoanker | Wärmebrücken - verlustkoeffizient | Minimale Oberflächentemperatur |
|--------------------|-----------------------------------|--------------------------------|
| | χ [W/K] | $\theta_{i,min}$ [°C] |
| TA-H | 0,0004 | 19,47 |
| TA-D | 0,0003 | 19,47 |
| | | |
| | | |

| Validierung an Referenzgebäuden | Reihenhaus | Schulgebäude |
|---------------------------------|------------|--------------|
| ΔU [W/m ² K] | 0,0037 | 0,0053 |

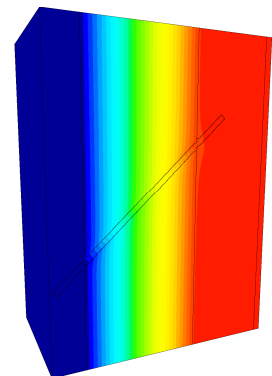
* Das Kriterium wurde an den Beispielen eines Reihenhauses und eines Schulgebäudes nachgewiesen.



Isothermenbild des Horizontalstabes



Materialbild des Diagonalstabes



Isothermenbild des Diagonalstabes



**ZERTIFIZIERTE
KOMponente**

Passivhaus Institut