



Innovative Technik.
Für starke Verbindungen.

Konsole war gestern. Schubdorn ist heute.

Einfach besser, einfach schneller, einfach kostengünstiger:
Die Planung einer Dehnfuge mittels der innovativen
Dornbauweise bietet viele Vorteile gegenüber der klassi-
schen Konsole. Denn im Ergebnis zählt die Summe vieler
Details. Für alle, die bisher noch nicht die Gelegenheit
hatten: Machen Sie den Vergleich. Er wird Sie überzeugen.

Dornbauweise

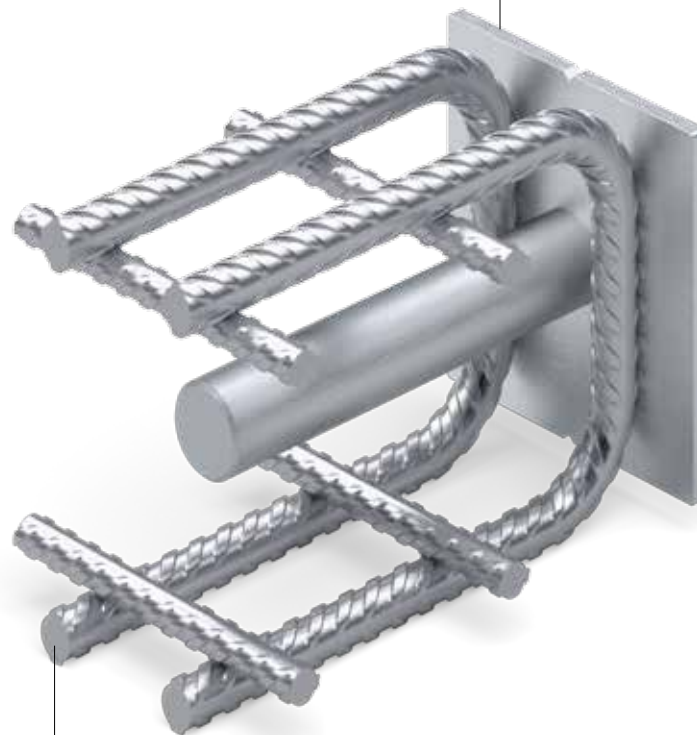
Immer gefragter, durch ...

- ▶ Einfache Planung, einfachere Bewehrungsführung, ein-
fachere Bauausführung
- ▶ Schnelleres, kostengünstiges Schalen, Großflächen-
schalung möglich
- ▶ Dauerhaft und wartungsfrei, korrosionsfester Edelstahl
- ▶ Mehr Nutzfläche durch Verzicht auf Doppelwände /
-stützen und Konsolen



Weniger ist mehr

Höhere Tragkraft pro Dorn:
Dadurch sind weniger Dorne erforderlich.
Spart Zeit, Material und Kosten.



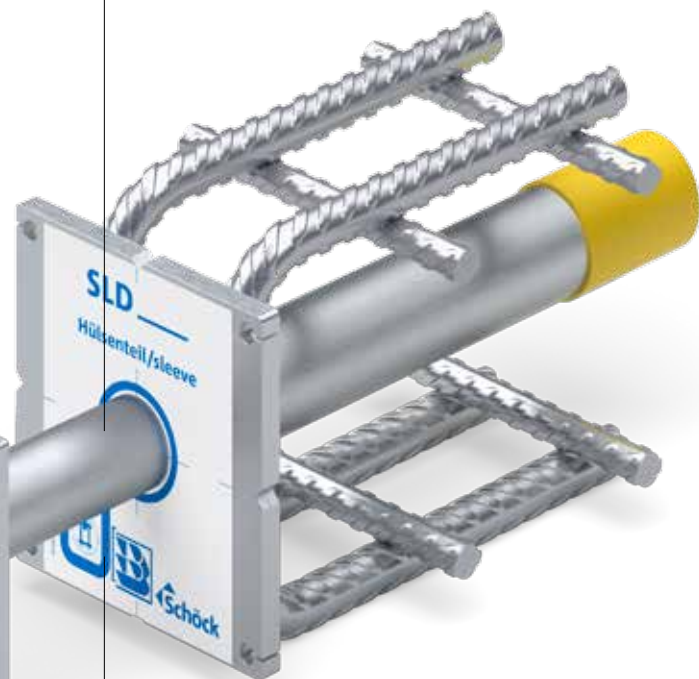
Ganz einfach

Mehr Platz zwischen Bügel und
Dorn/Hülse. Leichte Montage des
Dorns und der bauseitigen
Bewehrung.

Schwerlastdorn. Für hohe Belastungen.

Weitspannende Sicherheit

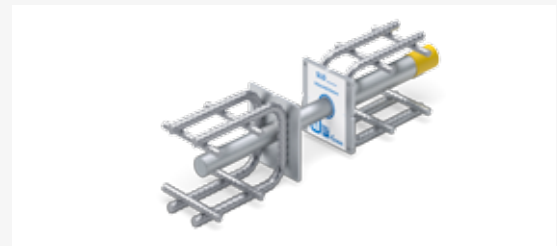
Durch den Einsatz von hochfestem Stahl können auch Fugenbreiten bis zu 60 mm mit hohen Tragfähigkeiten realisiert werden.



Prüfung bestanden

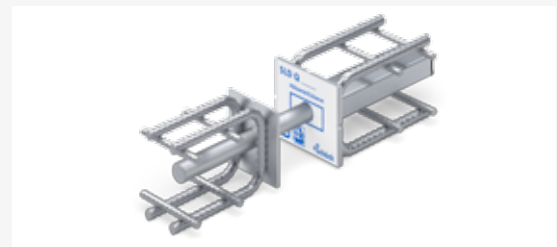
Allgemein bauaufsichtlich zugelassen vom DIBt Berlin Z-15.7-236.

Alle Typen auf einen Blick



Schöck Dorn Typ SLD

Zur Übertragung hoher Querkräfte.



Schöck Dorn Typ SLD Q

Mit zusätzlicher Bewegungsachse.



Schöck Brandschutzmanschette Dorn Typ SLD BSM



Feuerwiderstandsklasse
R 120

Optimaler Brandschutz

In Kombination mit der optional erhältlichen Brandschutzmanschette kann der Querkraftanschluss in der Feuerwiderstandsklasse R 120 ausgeführt werden.

Technische Änderungen vorbehalten
Erscheinungsdatum: Juli 2018

Schöck Bauteile GmbH
Vimbucher Straße 2
76534 Baden-Baden
Telefon: 07223 967-567
Fax: 07223 967-251
www.schoeck.de
schoeck@schoeck.de

